

# INTERNATIONAL DEAF BOWLING TOURNAMENT

**13 - 16 Maggio 2026 in Avignon / Francia**

**Luogo:** 1 Av. Paul Claudel, 84000 Avignon, Francia

**Organizzatore del torneo:** SOURDSTRIKES SALON de PROVENCE

**Responsabili dell'organizzazione:** Divol Frederic

**Data:** da mercoledì 13 al sabato 16 Maggio 2026

---

## **Regole:**

Questo torneo si articola in quattro categorie:

**DONNE E UOMINI, DONNE +50 e UOMINI +50.**

Le donne partecipano solo alla classifica femminile.

Gli uomini partecipano solo alla classifica maschile.

Ai giocatori verrà assegnato un bonus di 1 birillo per ogni anno con più di 50 anni (1976).

Qualsiasi controversia sarà gestita dall'arbitro o, in sua assenza, dall'organizzatore.

In caso di parità al termine dei playoff, per la qualificazione sarà valida la migliore ultima fila, poi la penultima fila, ecc.

In caso di parità per semifinali e finali, per la fase in corso sarà valida la migliore ultima fila, poi la penultima fila, ecc.

## **Annullamento:**

**Se ci sono meno di 16 giocatori, il Torneo verrà annullata.**

## **Qualificazione:**

Ogni giocatore giocherà due set da sei partite consecutive o non consecutive, ovvero 12 partite di eliminazione, due giocatori per corsia.

A ogni set da due partite verrà applicato uno spostamento di cinque corsie a destra. In caso di gironi incompleti,

il numero di corsie di spostamento verrà adattato al numero di corsie utilizzate, mantenendo due partite per blocco di corsie.

## **Rientri:**

I rientri si giocano su sei partite. Non c'è limite al loro numero.

Il punteggio mantenuto per ciascun giocatore sarà il totale dei due migliori set da sei partite giocati.

## **Early Bird:**

Al termine del TURNO 4 verrà stilata una classifica EARLY BIRD. I giocatori che si qualificano direttamente dalla classifica generale non saranno inclusi nella classifica EARLY BIRD.

Giocatori che hanno giocato almeno 12 partite (TURNI da 1 a 4).

Per 16 giocatori (tutte e 4 le categorie): 1 si è qualificato per le semifinali se non si è qualificato direttamente.

Per 24 o più giocatori (tutte e 4 le categorie): 2 si qualificano per le semifinali se non si qualificano direttamente.

## INFORMAZIONI

### Desperado:

Si gioca in una partita dopo l'ultimo turno di qualificazione.

Ogni giocatore giocherà su una singola corsia.

Per 16 giocatori (tutte e 4 le categorie): 1 si qualificherà per la SEMIFINALE.

Per 24 o più giocatori (tutte e 4 le categorie): 2 si qualificheranno per la SEMIFINALE.

### SPIEGAZIONE per i qualificati in ogni categoria

#### 16 giocatori:

**PLAYOFF:** Ogni giocatore giocherà 2 set da 6 partite consecutive o non consecutive (12 partite).

**SEMIFINALE:** 10 qualificati, inclusi 8 (dal 2° al 9°) dai PLAYOFF, + 1 qualificato EARLY BIRD e 1 qualificato DESPERADO giocheranno su 4 partite con uno spostamento di 3 corsie su ciascuna corsia verso destra.

**FINALE:** 6 qualificati, di cui 1 (1°) dai PLAYOFF, + 5 qualificati per le SEMIFINALI giocheranno 5 partite "PETERSEN".

#### PREMI:

1°	2°	3°	4°	5°	6°
350	220	180	140	120	120

#### 24 giocatori:

**PLAYOFF:** Ogni giocatore giocherà 2 set da 6 partite consecutive o non consecutive (12 partite).

**SEMIFINALE:** 12 qualificati, di cui 8 qualificati (dal 2° al 9°) dai PLAYOFF + 2 qualificati EARLY BIRD + 2 qualificati DESPERADO giocheranno su 4 partite con uno spostamento di 3 corsie su ciascuna corsia verso destra.

**FINALE:** 8 qualificati, incluso 1 (1°) dai PLAYOFF + 7 qualificati dalle SEMIFINALI giocheranno 7 partite "PETERSEN".

#### PREMI:

1°	2°	3°	4°	5°	6°	7°	8°
500	270	220	180	160	130	120	120

### 32 giocatori:

**PLAYOFF:** Ogni giocatore giocherà 2 set da 6 partite, consecutive o meno (12 partite).

**RE-ENTRATE:** Si giocano su 6 partite e non ci sono limiti.

Il punteggio mantenuto per ogni giocatore sarà il totale dei migliori 2 set da 6 partite giocati.

**SEMIFINALE:** 16 qualificati, inclusi 12 (dal 2° al 13°) dai PLAYOFF + 2 qualificati EARLY BIRD + 2 qualificati DESPERADO, giocheranno su 4 partite con uno spostamento di 3 corsie su ciascuna corsia verso destra.

**FINALE:** 8 qualificati, incluso 1 (il 1°) dai PLAYOFF + 7 qualificati per le SEMIFINALI giocheranno 7 partite "PETERSEN".

#### **PREMI:**

1°	2°	3°	4°	5°	6°	7°	8°	Dal 9° all'11°
650	360	280	230	180	160	140	140	60

### 40 giocatori:

**PLAYOFF:** Ogni giocatore giocherà 2 set da 6 partite, consecutive o meno (12 linee).

**RE-ENTRATE:** Si giocano su 6 partite e non ci sono limiti.

Il punteggio mantenuto per ciascun giocatore sarà il totale dei migliori 2 set da 6 partite giocati.

**SEMIFINALE:** 16 qualificati, inclusi 12 (3° e 14°) dai PLAYOFF + 2 qualificati EARLY BIRD + 2 qualificati DESPERADO, giocheranno su 4 partite con uno spostamento di 3 corsie su ciascuna corsia verso destra.

**FINALE:** 8 qualificati, inclusi 2 (1° e 2°) dai PLAYOFF + 6 qualificati dalla SEMIFINALE giocheranno 7 partite "PETERSEN".

#### **PREMI:**

1°	2°	3°	4°	5°	6°	7°	8°	Dal 9° all'12°
800	440	360	280	240	190	160	160	90

### 48 giocatori:

**PLAYOFF:** Ogni giocatore giocherà 2 set da 6 partite, consecutive o meno (12 linee).

**RE-ENTRATE:** Si giocano su 6 partite e non ci sono limiti.

Il punteggio mantenuto per ciascun giocatore sarà il totale dei migliori 2 set da 6 partite giocati.

**SEMIFINALE:** 16 qualificati, inclusi 12 (3° e 14°) dai PLAYOFF + 2 qualificati EARLY BIRD + 2 qualificati DESPERADO, giocheranno su 4 partite con uno spostamento di 3 corsie su ciascuna corsia verso destra.

**FINALE:** 8 qualificati, inclusi 2 (1° e 2°) dai PLAYOFF + 6 qualificati dalla SEMIFINALE giocheranno 7 partite "PETERSEN".

#### **PREMI:**

1°	2°	3°	4°	5°	6°	7°	8°	Dal 9° all'12°
1.000	540	450	350	280	240	200	200	100

**Calendario delle qualificazioni:**

<b>TURNI</b>	<b>GIORNO</b>	<b>ORE</b>	<b>N. GIOCATORI</b>
<b>1 Turno</b>	<b>Mercoledì 13 Maggio</b>	<b>09:00</b>	<b>28</b>
<b>2 Turno</b>	<b>Mercoledì 13 Maggio</b>	<b>13:00</b>	<b>28</b>
<b>3 Turno</b>	<b>Mercoledì 13 Maggio</b>	<b>17:00</b>	<b>28</b>
<b>4 Turno</b>	<b>Giovedì 14 Maggio</b>	<b>09:00</b>	<b>28</b>
<b>5 Turno</b>	<b>Giovedì 14 Maggio</b>	<b>19:00</b>	<b>28</b>
<b>6 Turno</b>	<b>Venerdì 15 Maggio</b>	<b>09:00</b>	<b>28</b>
<b>7 Turno</b>	<b>Venerdì 15 Maggio</b>	<b>13:00</b>	<b>28</b>
<b>8 Turno</b>	<b>Venerdì 15 Maggio</b>	<b>17:00</b>	<b>28</b>
<b>Desperado</b>	<b>Venerdì 15 Maggio</b>	<b>20:30</b>	<b>28</b>

**Quote di iscrizione:**

<b>TURNI</b>	<b>GIORNO</b>	<b>ORE</b>	<b>Quota Iscrizioni €</b>	<b>Quota Reiscrizioni €</b>
<b>1 Turno</b>	<b>Mercoledì 13 Maggio</b>	<b>09:00</b>	<b>60</b>	
<b>2 Turno</b>	<b>Mercoledì 13 Maggio</b>	<b>13:00</b>	<b>70</b>	
<b>3 Turno</b>	<b>Mercoledì 13 Maggio</b>	<b>17:00</b>	<b>70</b>	<b>50</b>
<b>4 Turno</b>	<b>Giovedì 14 Maggio</b>	<b>09:00</b>	<b>70</b>	<b>50</b>
<b>5 Turno</b>	<b>Giovedì 14 Maggio</b>	<b>19:00</b>	<b>70</b>	<b>50</b>
<b>6 Turno</b>	<b>Venerdì 15 Maggio</b>	<b>09:00</b>	<b>80</b>	<b>50</b>
<b>7 Turno</b>	<b>Venerdì 15 Maggio</b>	<b>13:00</b>	<b>80</b>	<b>50</b>
<b>8 Turno</b>	<b>Venerdì 15 Maggio</b>	<b>17:00</b>	<b>80</b>	<b>50</b>
<b>Desperado</b>	<b>Venerdì 15 Maggio</b>	<b>20:30</b>	<b>20</b>	

**Calendario delle finali:**

<b>FINALE</b>	<b>GIORNO</b>	<b>ORE</b>	<b>GIOCATORI</b>
<b>Semi-Finale</b>	<b>Sabato 16 Maggio</b>	<b>08:30</b>	<b>Maschile</b>
<b>Semi-Finale</b>	<b>Sabato 16 Maggio</b>	<b>11:00</b>	<b>Femminile</b>
<b>Finale</b>	<b>Sabato 16 Maggio</b>	<b>14:00</b>	<b>Maschile-Femminile</b>
<b>Podio</b>	<b>Sabato 16 Maggio</b>	<b>17:00</b>	<b>Bowling</b>

<b>Registrazioni:</b>	
<b>le prenotazioni saranno effettuate solo:</b>	
<b>e-mail:</b>	<a href="mailto:sourdstrikes@gmail.com">sourdstrikes@gmail.com</a>
<b>whatsapp</b>	<b>+33 6 24 33 85 09</b>

- Prenotare indicando nome e cognome, anno di nascita e i due turni.

- La prenotazione sarà valida se il bonifico di 50 € verrà effettuato sul seguente conto:

**IBAN: FR76 1027 8089 8500 0209 9600 137**

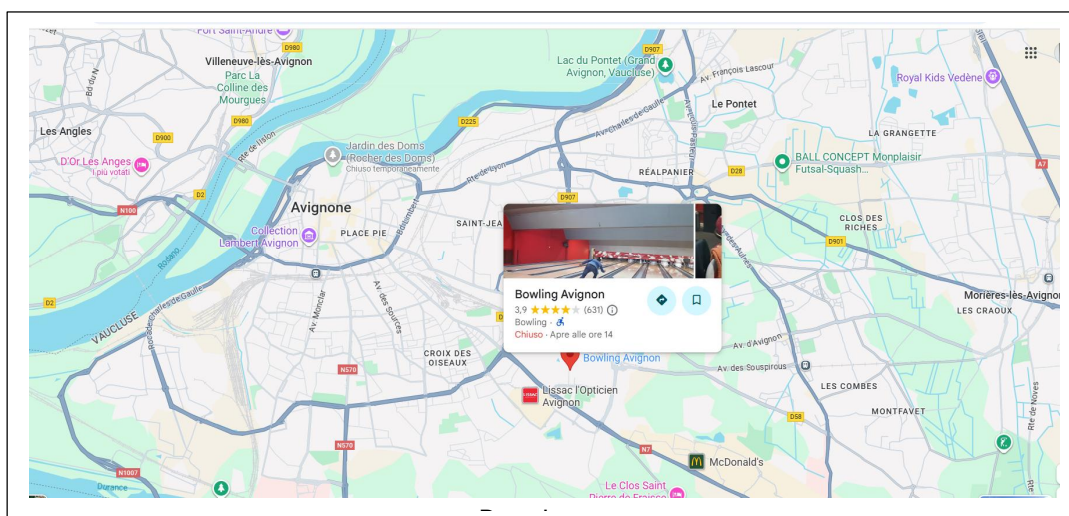
**BIC: CMCIFR2A**

**Causale: 3° IDBT 2026 AVIGNON**

**entro il 31 marzo 2026.**

**- Totale da pagare in loco: in contanti.**

### **Posizione**



### **BUFFET**

**SABATO 16 MAGGIO 2026 ORE 19:00 IN BOWLING**